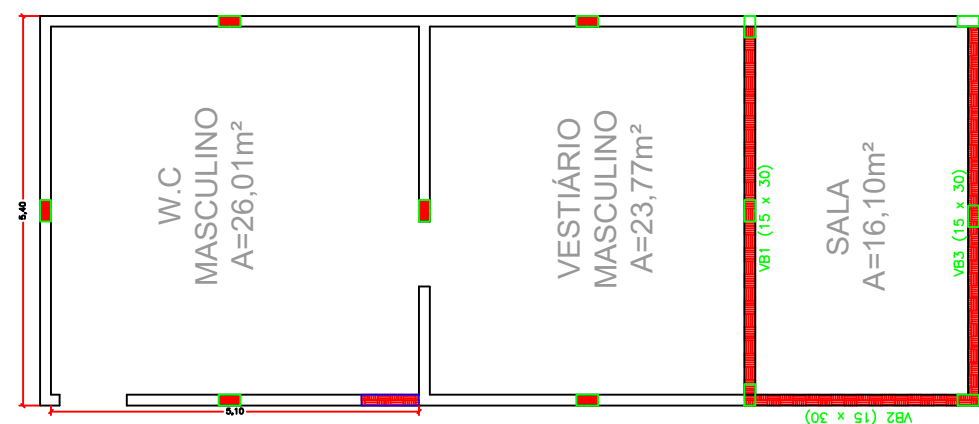


CONSTRUIR VIGAS
RESPALDO



CONSTRUIR (ESTRUTURAL
COMPLETO) (FECHAMENTO
EM ALVENARIA)

1

PLANTA BAIXA

ESC: 1/150



PREFEITURA MUNICIPAL DE
VÁRZEA GRANDE
Mais por Você. Mais por Várzea Grande.

PREFEITURA MUNICIPAL DE VÁRZEA GRANDE

Av. Castelo Branco, Espaço Municipal, 2500 - Centro Sul, Várzea Grande/MT
CEP 78125-700 - Fone/Fax: 65 3688 8000

LOCALIZAÇÃO: RUA GONÇALO DOMINGOS CAMPOS, S/N
BAIRRO FIGUEIRINHA - VÁRZEA GRANDE MT

PROJETO:

PROJETO ESTRUTURAL

OBRA:

REFORMA E MANUTENÇÃO
GINÁSIO POLIESPORTIVO JORGE MUSSA

DATA:

JULHO/2021

UNIDADE:

METRO

AUTOR DO PROJETO:

VITOR GUSTAVO VERHALEN
ENGENHEIRO CIVIL CREA-MT 49989

FOLHA Nº:

01/
10